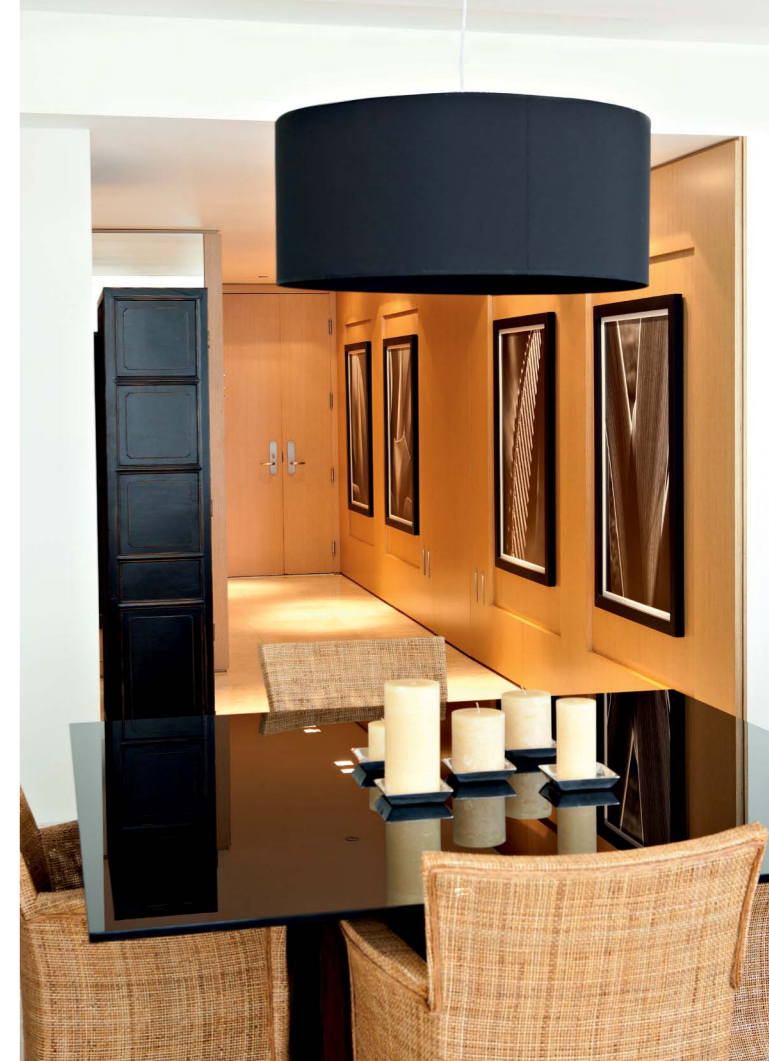




Prático e de fácil manutenção, o apartamento de 275 m² haveria de ter poucos móveis e uma decoração leve, com predomínio de cores claras. Concluída em 2012, a morada atende às necessidades do casal de ciclistas que frequentam a ponte aérea Brasil-Miami. Embora os proprietários buscassem uma casa funcional e fácil de manter, não abriram mão do conforto, já que aquele seria seu refúgio nas horas de descanso. O painel de madeira natural aplicado sobre a parede oculta as portas dos quartos e proporciona unidade visual do hall de entrada à área íntima. A nobreza do piso de mármore italiano agrega elegância ao projeto, aliada à predominância das cores claras. Em contraponto, detalhes pretos surgem no living e na sala de jantar em elementos como cortinas, estofados e acessórios. A influência étnica é sinalizada por esculturas asiáticas e vasos chineses amarelos.

PRINCIPAIS FORNECEDORES

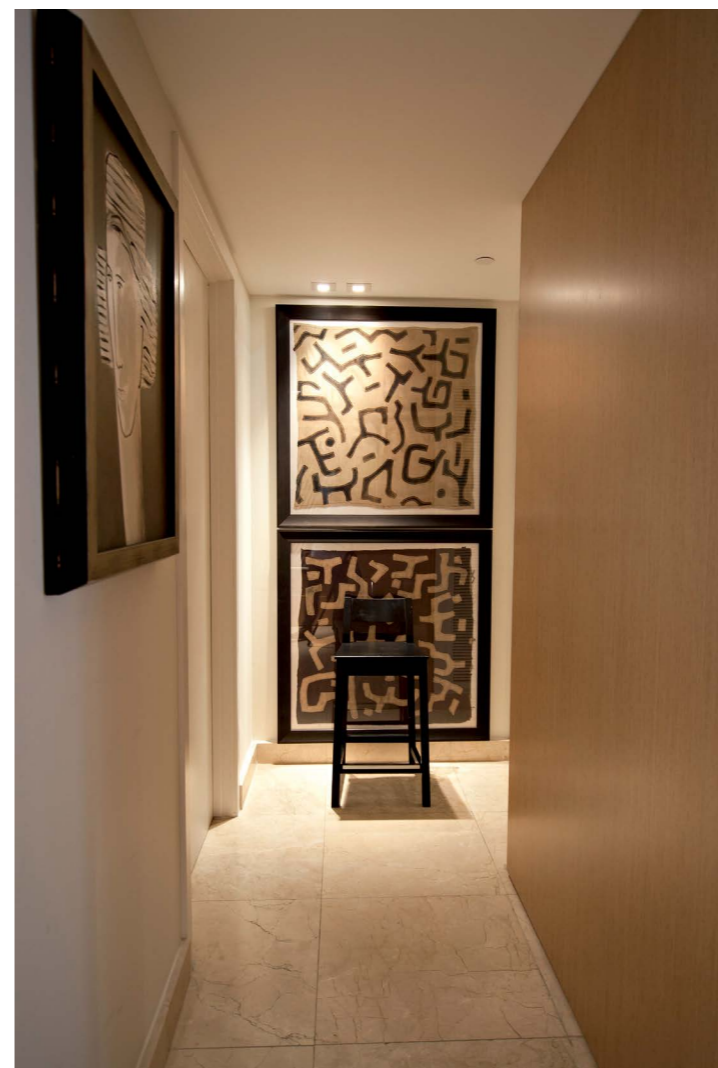
Artefacto (móveis), Asian Furniture Store (antiquário de móveis orientais), Avant Design (execução do projeto), Baker Interiors (acessórios), Bonaluce (iluminação), Crate & Barrel e Holly Hunt (móveis e acessórios), Hunter Douglas (persianas), Pierre Frey (tecidos e papel de parede), Pottery Barn (acessórios).



RENATA SELMI HERRMANN

Com vista para o mar de Brickell Key, em Miami, este apartamento foi projetado para receber o casal de brasileiros que visitam a cidade americana com frequência

FOTOS DIVULGAÇÃO



Acima, a arquiteta Renata Selmi Herrmann; ao lado, o corredor com piso de mármore italiano traz banquetas e quadros Asian Furniture Store; e, no alto, velas Crate & Barrel decoram a mesa da copa, sob pendente Bonaluce, com o hall de entrada ao fundo. Na pág. anterior, no alto, panorama do living integrado à copa, com destaque para mesa de jantar, cadeiras, sofás, poltronas e mesa lateral Artefacto Miami; e, abaixo, detalhe do estar, avivado por telas Quadrante Galeria – a mesa de centro é criação da arquiteta